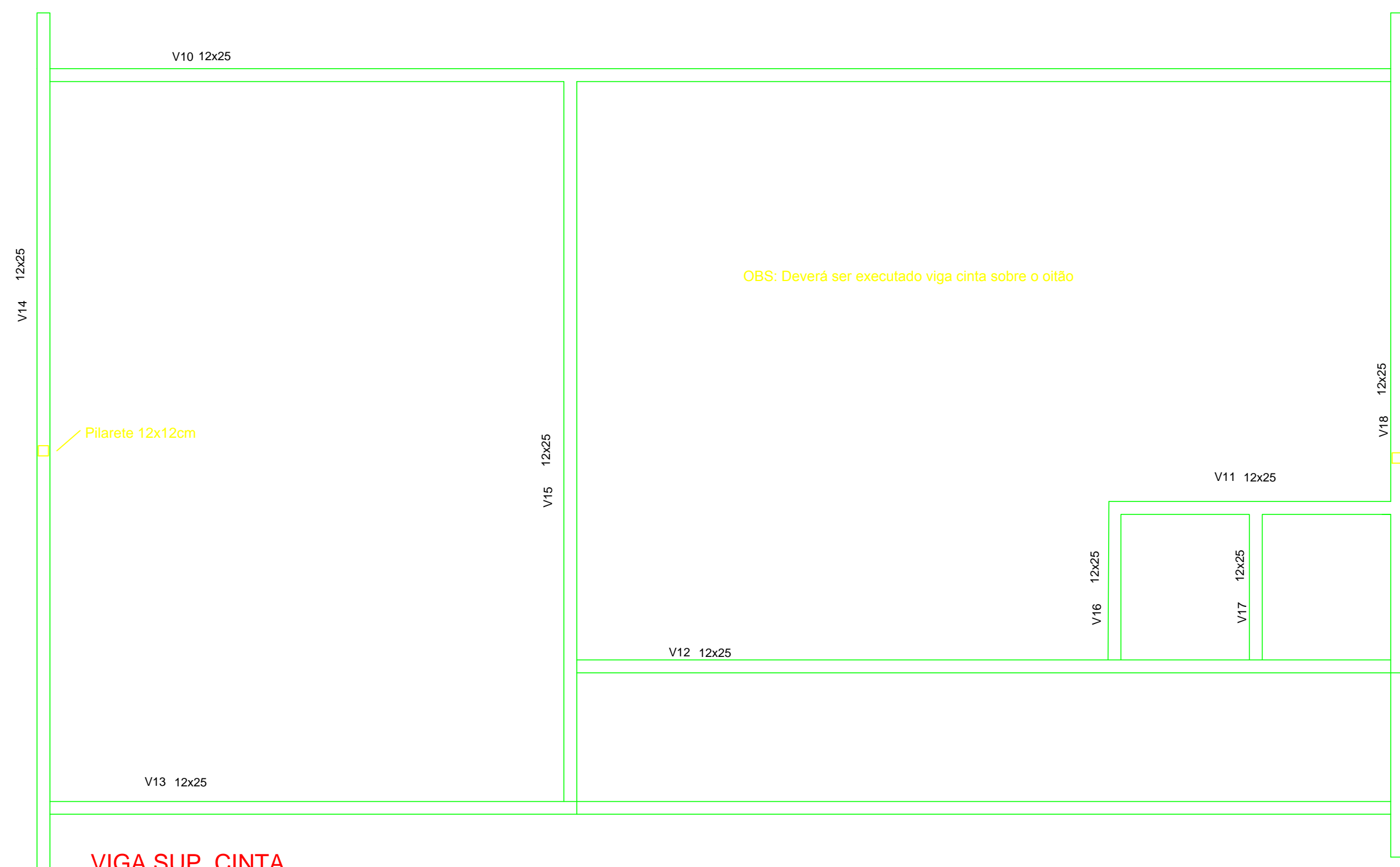
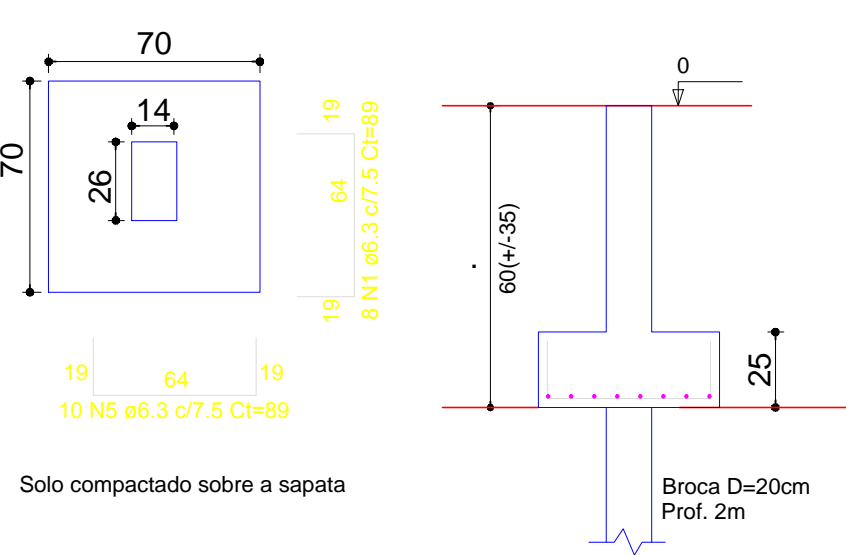


VIGA BALDRAME  
escala 1:50



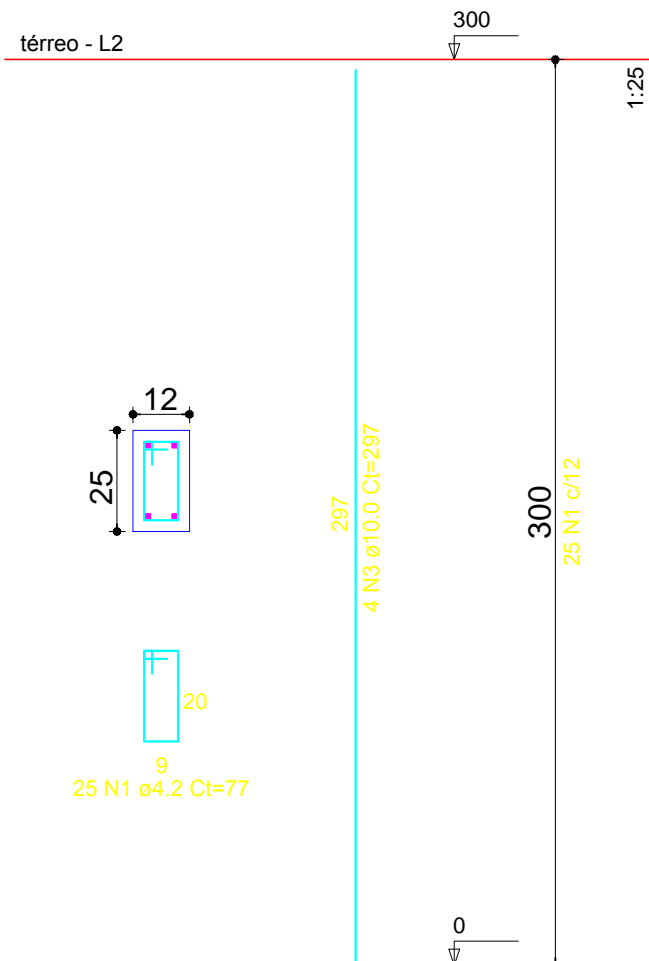
VIGA SUP. CINTA  
escala 1:50

OBS: Deverá ser executado viga cinta sobre o oldão

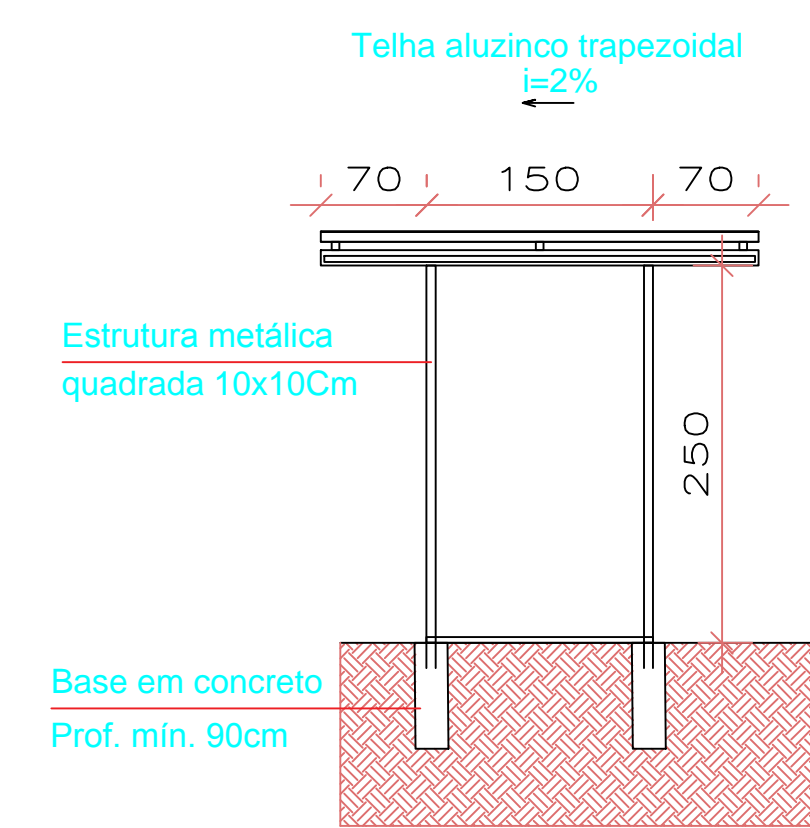
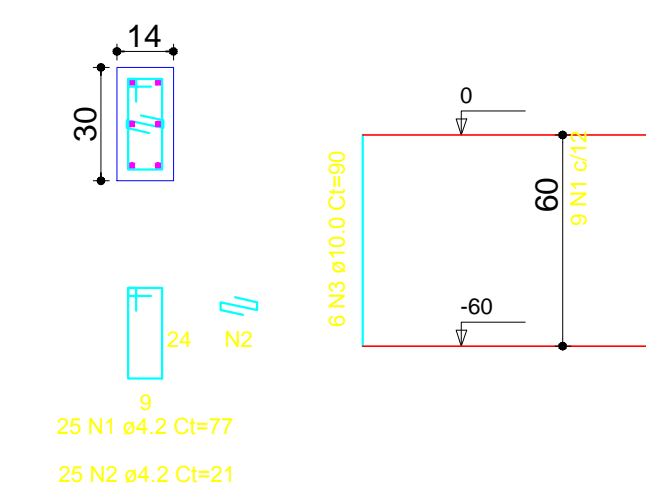


CONCRETO FCK 25 MPA

PILARES



ARRANQUE FUNDAÇÃO



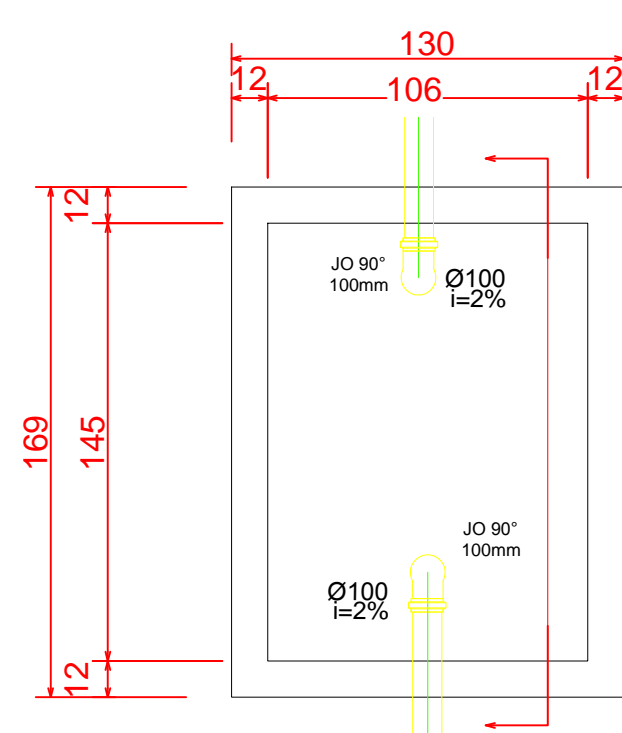
PASSARELA METÁLICA  
Corte Esquemático  
Escala: 1:50

Sala de Aula

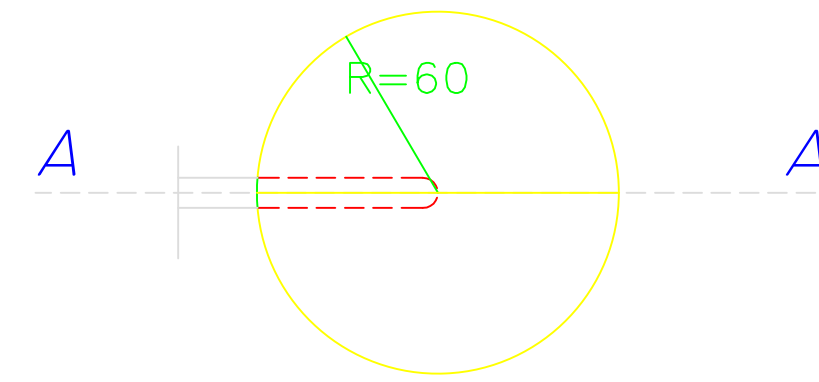
Circulação

INSTALAÇÃO HIDROSSANITÁRIA

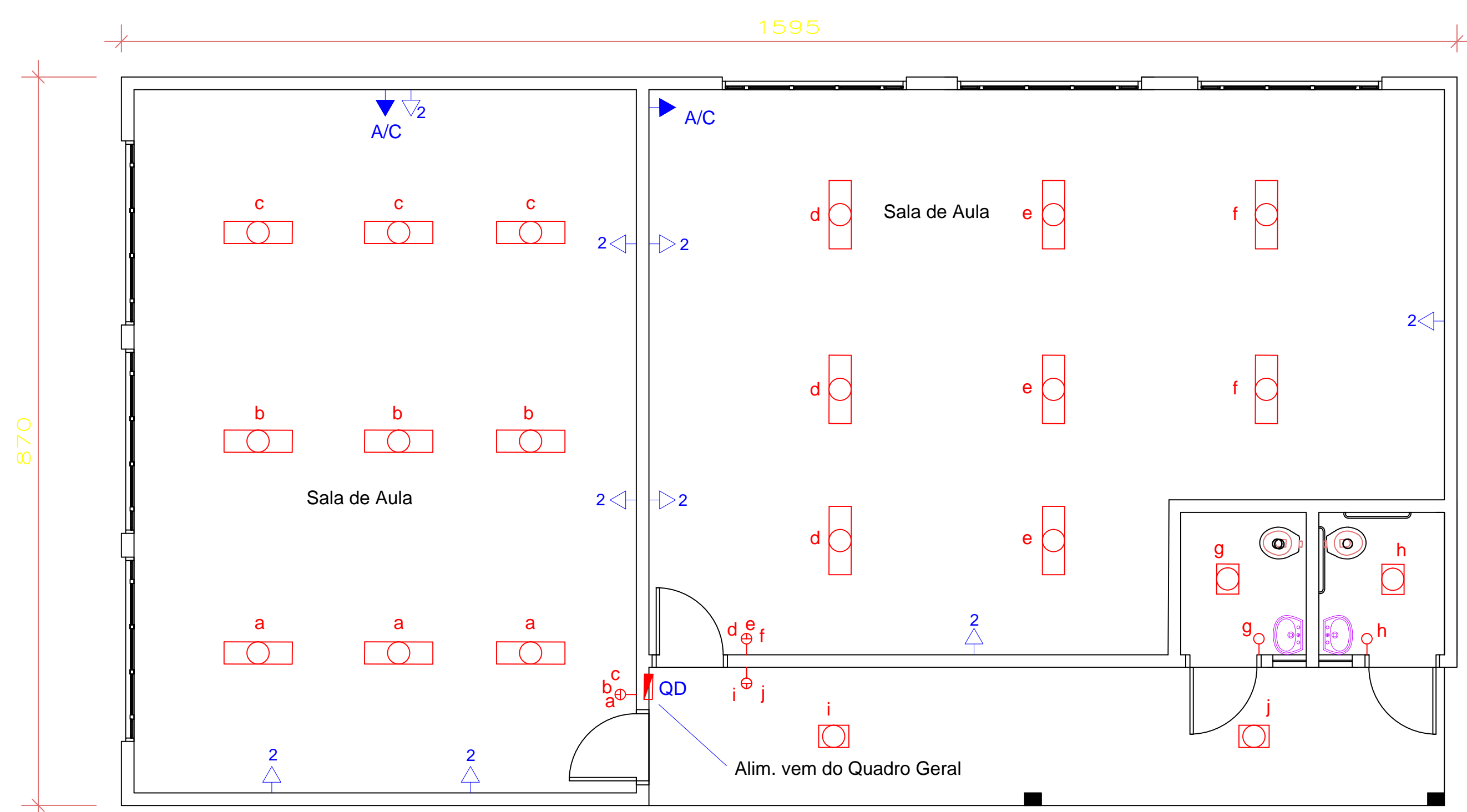
Escala: 1:25



PLANTA-FOSSA SÉPTICA  
Sem Escala



PLANTA-SUMIDOURO  
Sem Escala

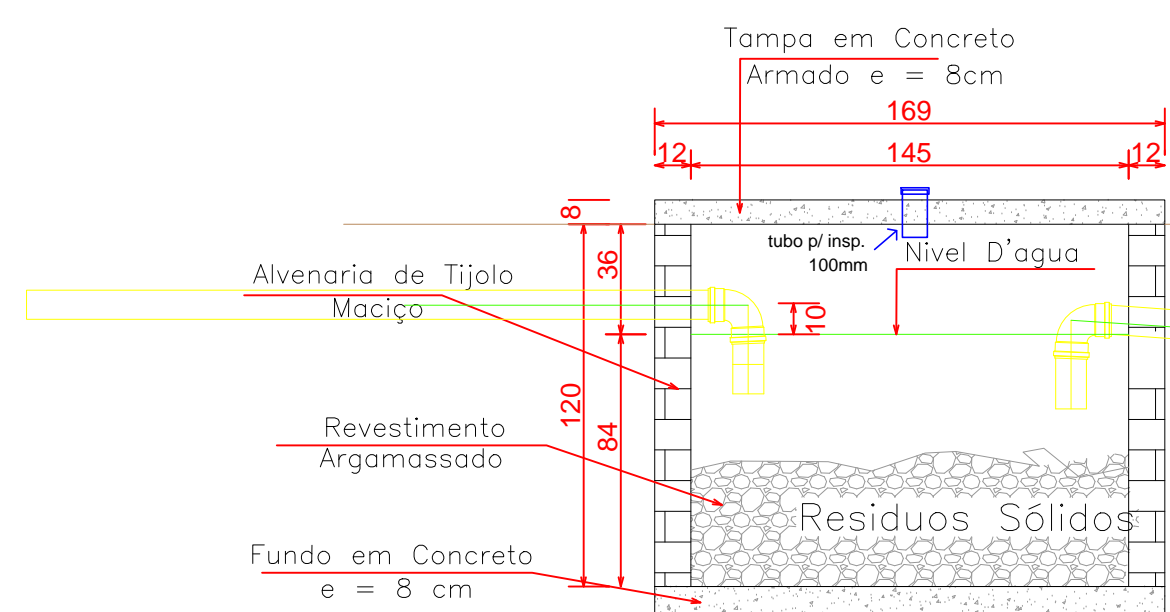


INSTALAÇÃO ELÉTRICA

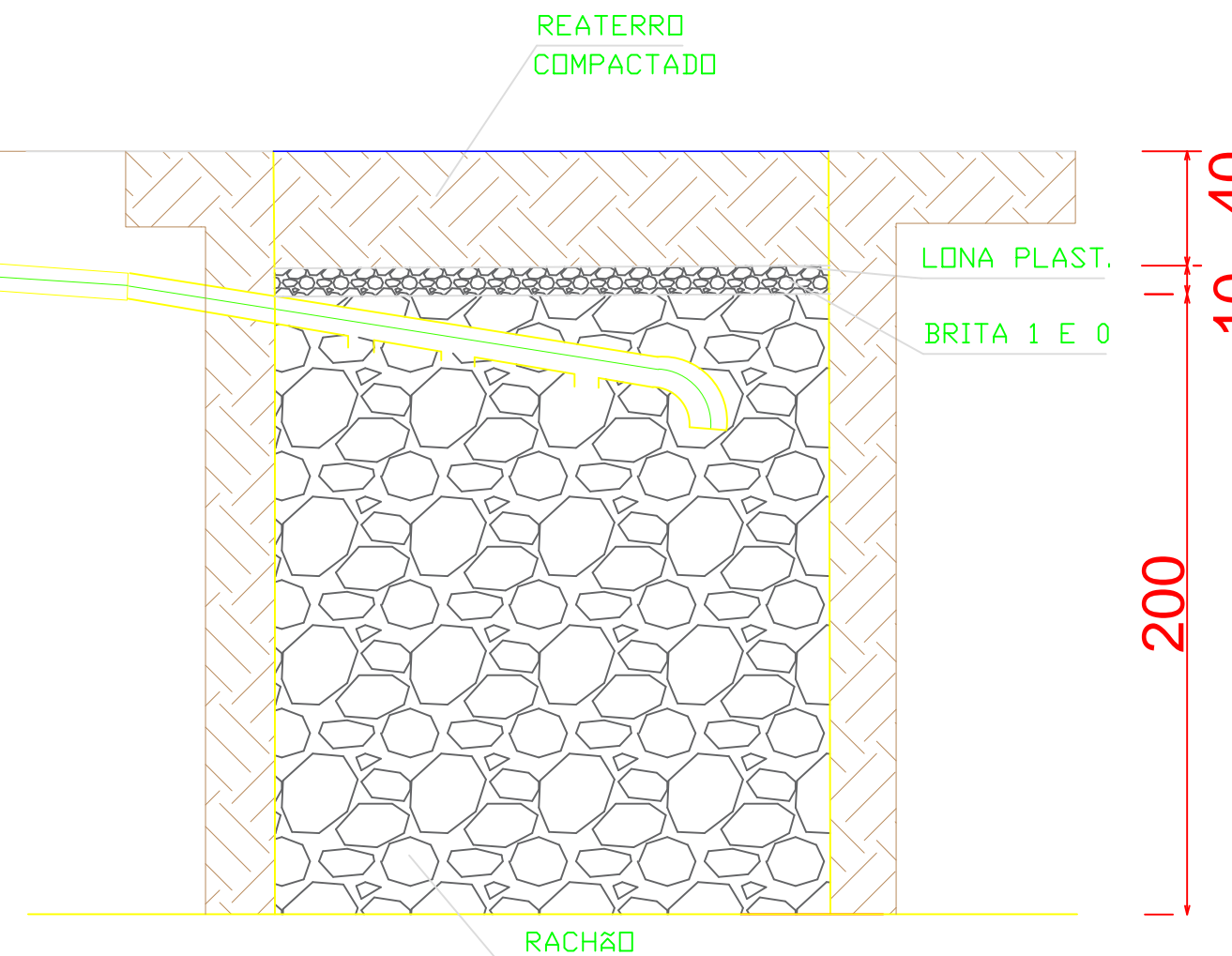
Escala: 1:50

OBSERVAÇÕES:  
- A flação deve ser codificada conforme:  
Fase - vermelho  
Neutro - azul claro  
Terra - verde/verde-amarelo  
Retorno - preto

Legenda	
	Interruptor simples 1 tecla - 1,10m do piso
	Interruptor simples 3 teclas - 1,10m do piso
	Luminária p/ lâmp. LED, tubular - sobrepor
	Luminária plafon p/ lâmpada led simples - sobrepor
	Tomada hexagonal - 2P+T 10 A - 0,30m do piso
	Quadro de distribuição - sobrepor a 1,50m do piso
	Ponto 2P+T a 2,80m do piso para A/C



CORTE  
DET. FOSSA SÉPTICA  
Sem Escala



CORTE  
DET. SUMIDOURO  
Sem Escala

PREFEITURA MUNICIPAL			
Administração 2017 / 2020			
ADMINISTRAÇÃO	RECURSOS	RECURSOS	02/02
DETA	DETA	DETA	COMPLEMENTARES
DETA	DETA	DETA	139 M²
CONSTRUÇÃO DE SALAS NA ESCOLA BEM MORAR			JULHO / 2019
ESPECIFICAÇÕES	DETA	DETA	11
DETA	DETA	DETA	INDICADA
RUA LUCIANO FERREIRA DOS SANTOS, 790 LOTEAMENTO BEM MORAR DOIS VIZINHOS			DOIS VIZINHOS PARANÁ