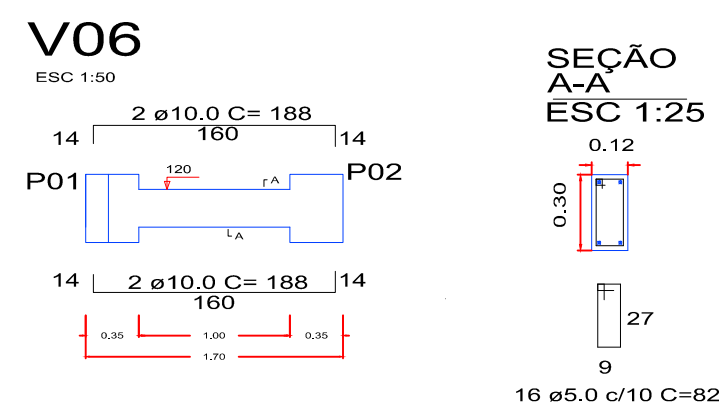
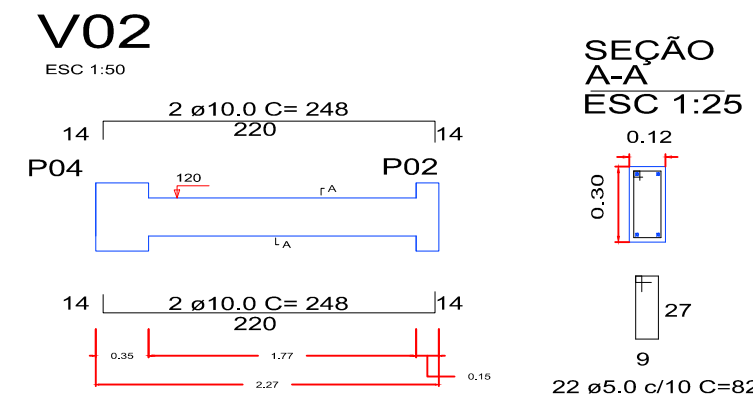
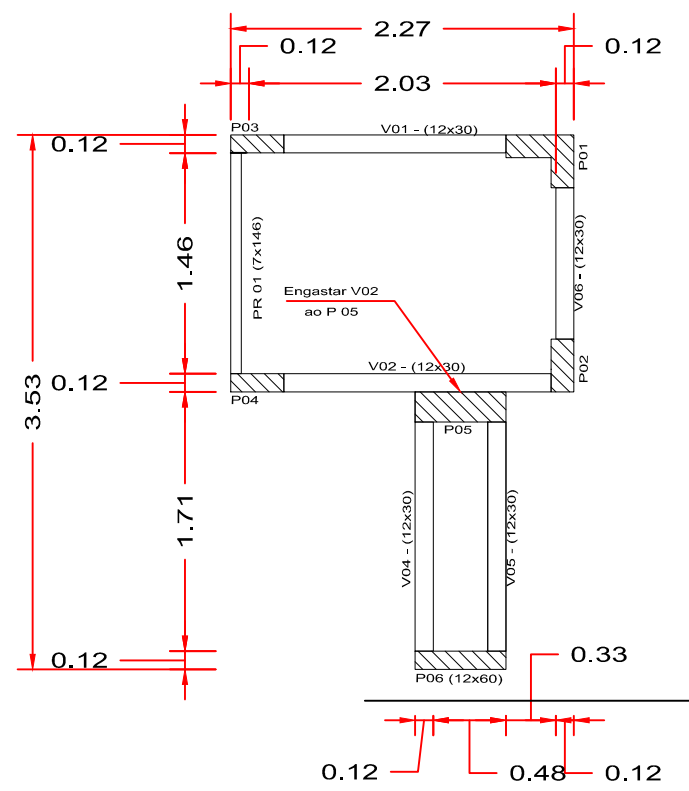
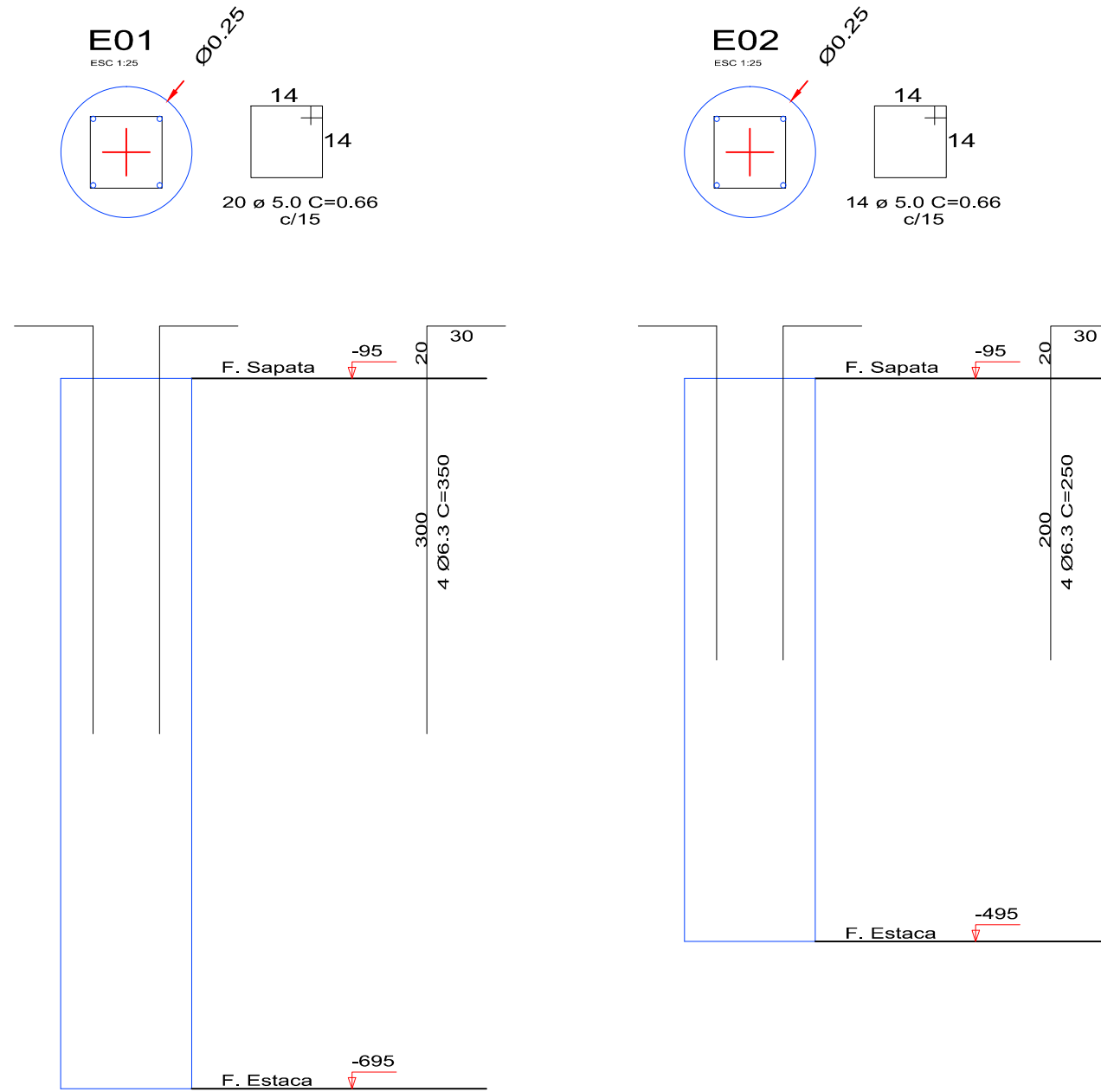


Detalhamento - Arm. Estacas
Escala 1/25



Resumo do aço Vigas elaje

AÇO	DIAM (mm)	C.TOTAL (m)	PESO (kg)
CA50	6.3	338.9	83.03
CA50	10.0	275.4	169.92
CA50	12.5	291.8	281.0
CA60	5.0	266.64	41.06
CA50	533.95		
CA60	41.06		

Volume de concreto (C-25) = 5.65 m³
Área de forma = 7.38 m²
Escavação = 19.0 m³
Estaca ø25 Prof. 6.00m = 96ml
Estaca ø25 Prof. 4.00m = 24 ml

Resumo do aço Fundação

AÇO	DIAM (mm)	C.TOTAL (m)	PESO (kg)
CA50	6.3	338.9	83.03
CA50	10.0	275.4	169.92
CA50	12.5	291.8	281.0
CA60	5.0	266.64	41.06
CA50	533.95		
CA60	41.06		

Volume de concreto (C-25) = 5.65 m³
Área de forma = 7.38 m²
Escavação = 19.0 m³
Estaca ø25 Prof. 6.00m = 96ml
Estaca ø25 Prof. 4.00m = 24 ml

PREFEITURA MUNICIPAL
Administração 2017 / 2020

ADMINISTRAÇÃO	RESP. TÉCNICO	PRIMEIRO	02/03
OBRA	CONSTRUÇÃO PORTAL DE ACESSO AO MUNICÍPIO	PROJETO	ESTRUTURAL
ESPECIFICAÇÕES	DETALHAMENTO - FUNDAÇÕES DETALHAMENTOS VIGAS RESUMOS DE AÇO	ÁREA	34,12 m²
TOTAL	PERÍMETRO URBANO	DATA	FEVEREIRO / 2020
MUNICÍPIO	DOIS VIZINHOS	LOTE	QUADRA
ESTADO	PARANÁ	ESCALA	INDICADA
ARQUIVO			