

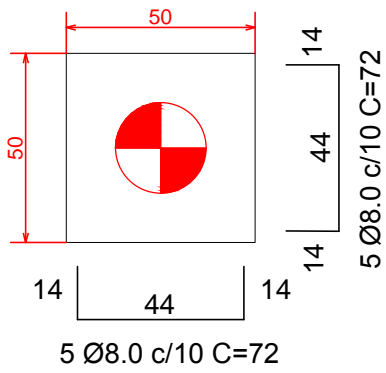
RESUMO DO AÇO DA FUNDAÇÃO			
AÇO	DIAM	C.TOTAL (m)	PESO (kg)
CA50	8.0	14,40	5,69
	10.0	7,60	4,69
CA60	5.0	6,60	1,02
PESO TOTAL			
CA50	10,38		
CA60	1,02		

Vol. de concreto total (C-25) =0,18m³
Formas= 1,40m²
Escavação = 0,26m³
Estacas d:20cm = 4,00m

RESUMO DO AÇO PILARES			
AÇO	DIAM	C.TOTAL (m)	PESO (kg)
CA50	10.0	32,00	19,74
CA60	5.0	35,64	5,49
PESO TOTAL			
CA50	19,74		
CA60	5,49		

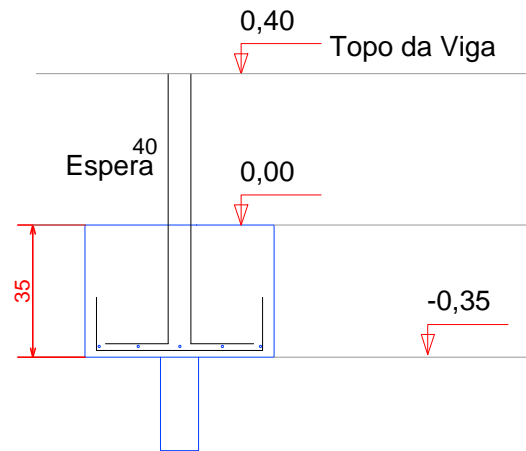
Vol. de concreto total (C-25) =0,32m³
Formas= 6,40m²

S1 e S2
ESC 1:20



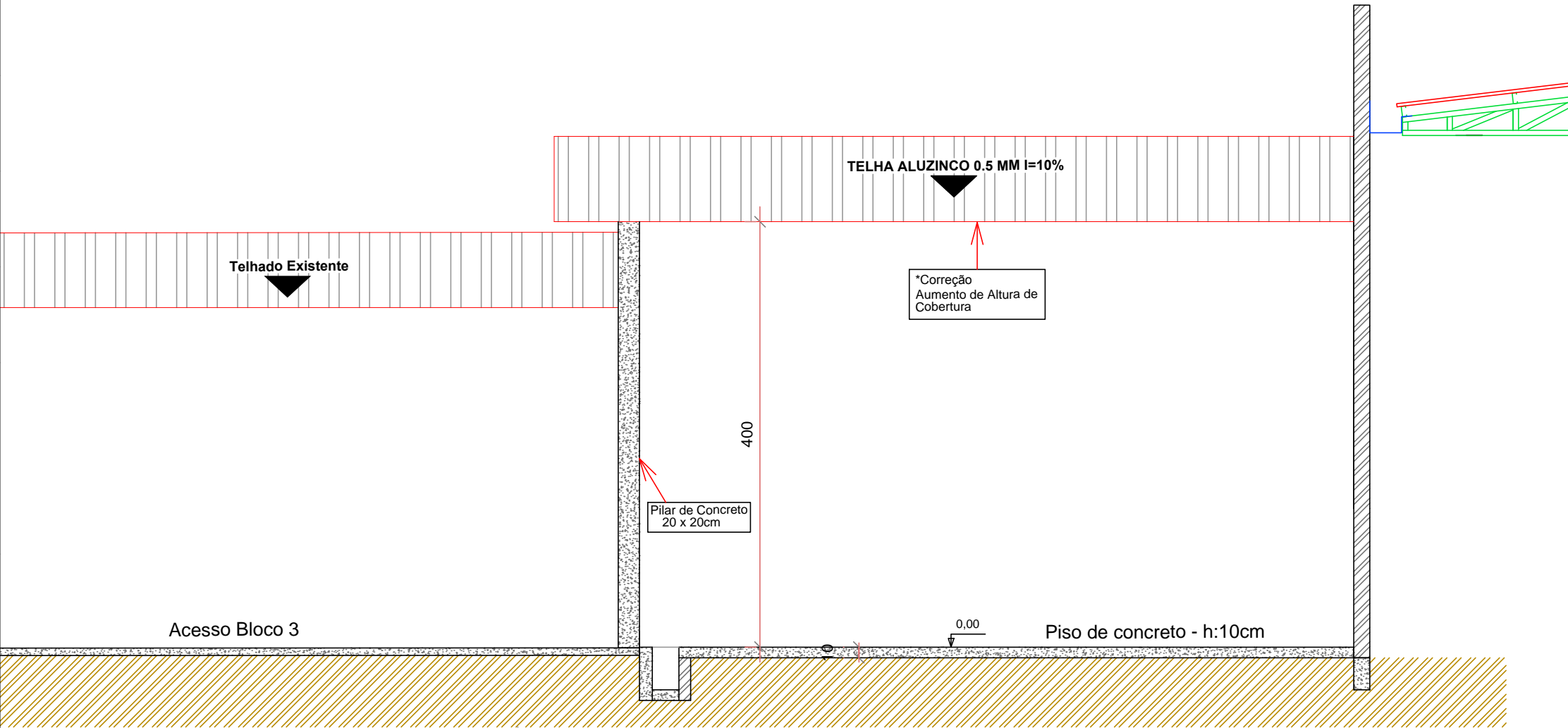
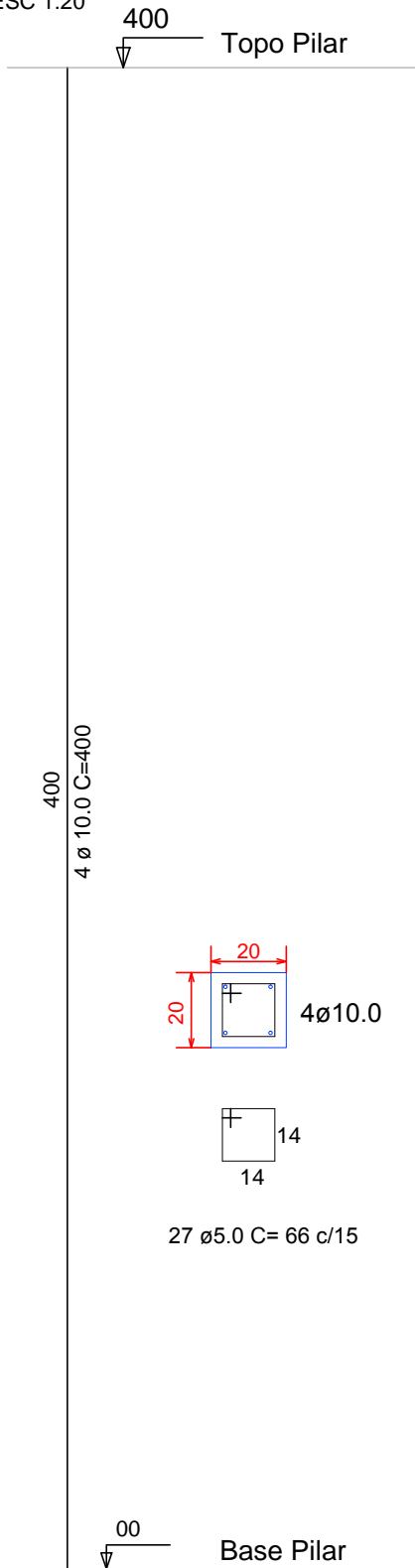
*ESTACAS PROF. 2 metros

Corte
ESC 1:20



PILARES: P1 e P2

ESC 1:20



Corte - AA
Escala 1/50

PREFEITURA MUNICIPAL			
Administração 2021 / 2024			
ADMINISTRAÇÃO	RESP. TÉCNICO	PRANCHA	
		02/05	
		PROJETO	
		ARQUITETÔNICO	
OBRA		ÁREA	
REFORMA SECRETÁRIA DE SAÚDE		394,67 m²	
ESPECIFICAÇÕES		DATA	
CORTE - AA ESTRUTURAL E DETALHAMENTOS RESUMO DE AÇO		Março / 2021	
		LOTE	QUADRA
LOCAL		ESCALA	
AVENIDA DEDI BARRICHELO MONTAGNER, 425, CENTRO		INDICADA	
MUNICÍPIO	ESTADO	ARQUIVO	
DOIS VIZINHOS	PARANÁ		