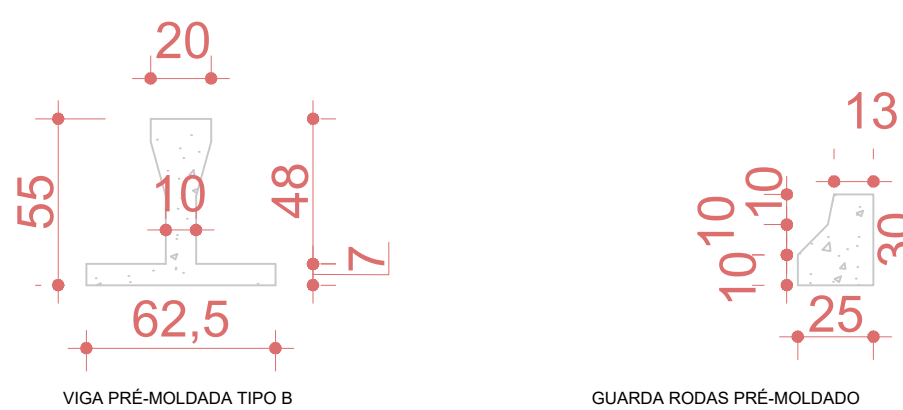


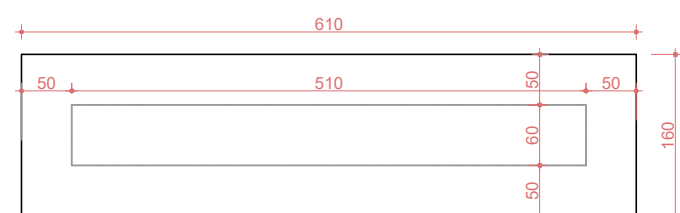
1 PLANTA DE LOCAÇÃO  
ESCALA 1/75



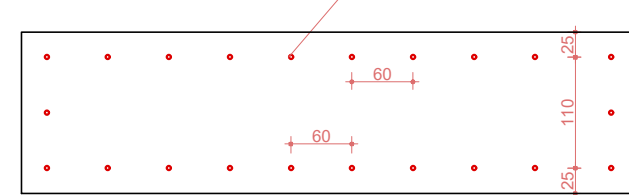
6 DETALHES VIGAS E GUARDA-RODAS  
ESCALA 1/25

2 DETALHES FUNDAÇÃO APOIO CENTRAL  
ESCALA 1/75

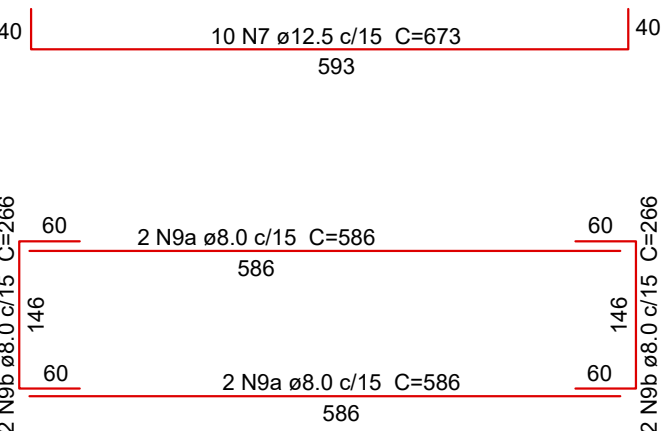
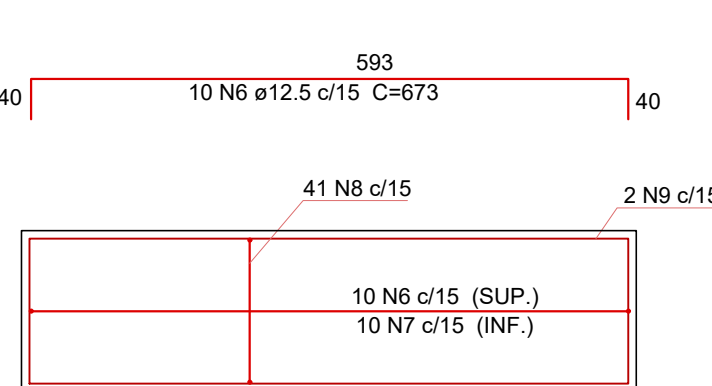
PLANTA DE FORMA  
ESC 1:75



ANCORAGEM  
ESC 1:75

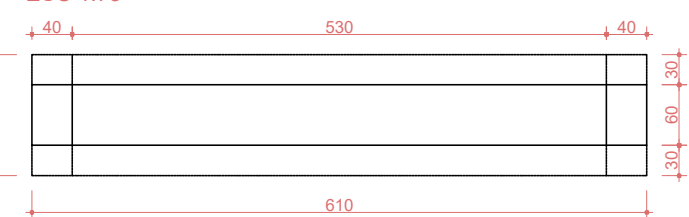


DETALHE ARMADURA  
ESC 1:75

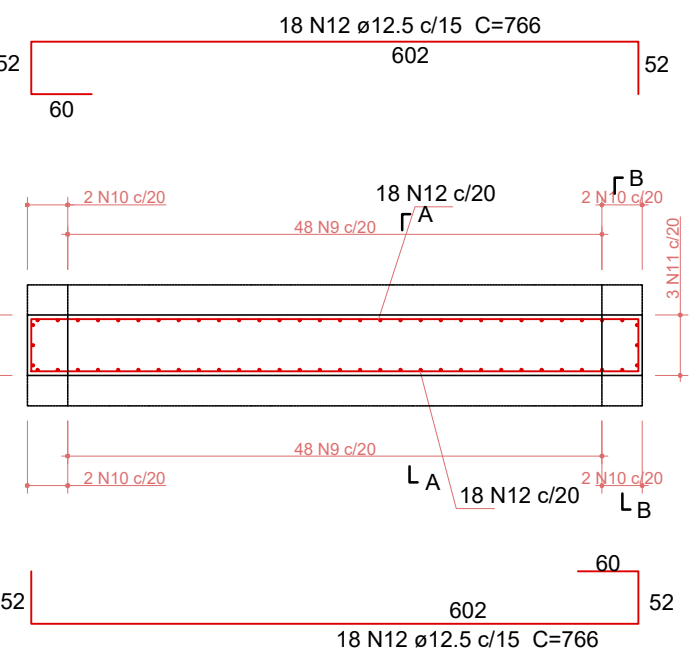


4 DETALHES APOIO CENTRAL  
ESCALA 1/75

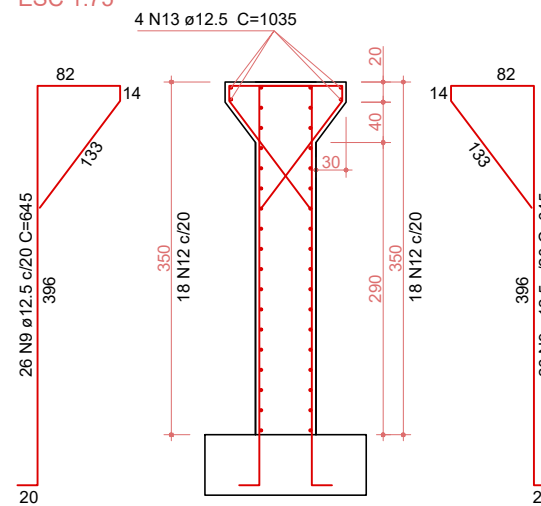
FORMA  
ESC 1:75



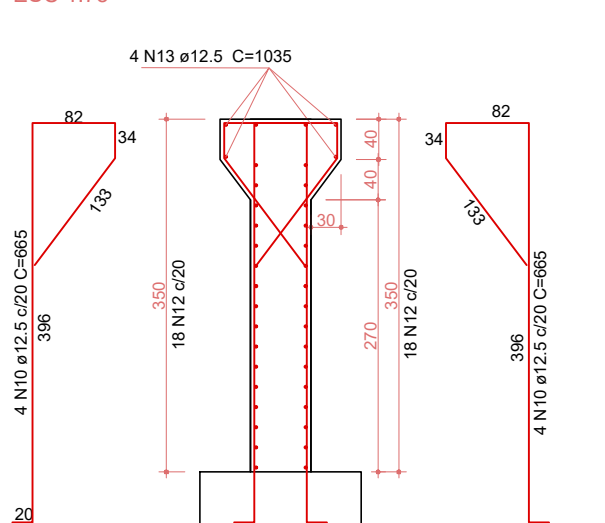
PLANTA  
ESC 1:75



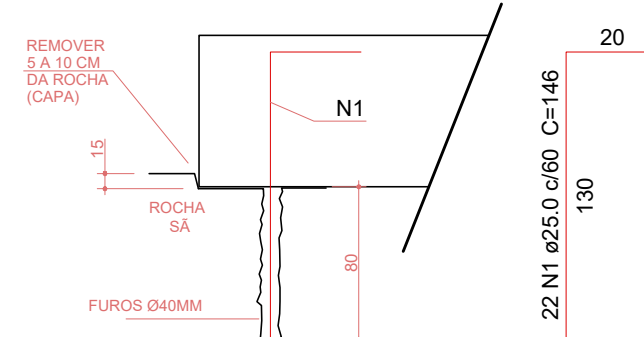
SEÇÃO AA  
ESC 1:75



SEÇÃO BB  
ESC 1:75



DETALHE ANCORAGEM  
ESC 1:25



PERFURAR E LIMPAR BEM  
PREENCHER COM ADESIVO EPOXI  
ESPECÍFICO PARA BARRAS DE ANCORAGEM  
INTRODUZIR BARRA E AGUARDAR CURA  
RECOMENDADA DO FABRICANTE PRODUTO  
BARRAS DE ANCORAGEM: 40 Ø 25MM - CA50  
FURROS Ø 40MM - PROFUNDIDADE MÍNIMA 500MM

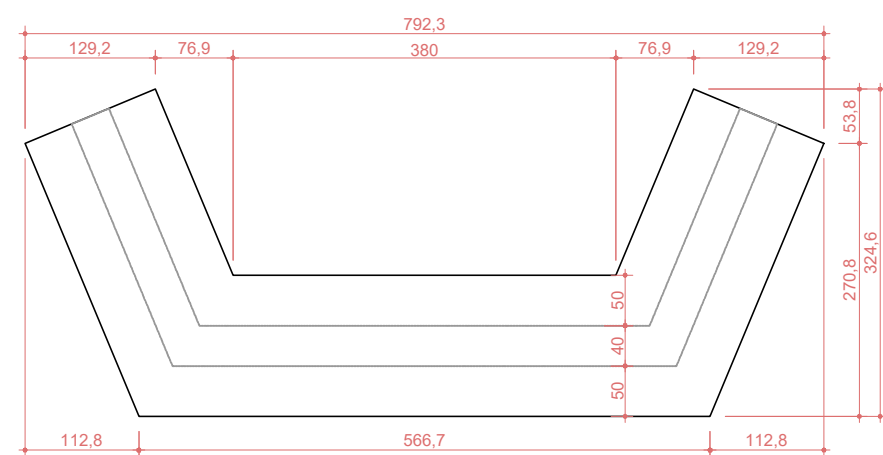
Resumo do aço  
Fundações

AÇO	DIAM	C.TOTAL (m)	PESO + 10 % (kg)
CA50	8.0	1146.0	497.9
	12.5	526.3	557.7
	25.0	125.6	532.3
PESO TOTAL			1587.9
CA50			
CA60			

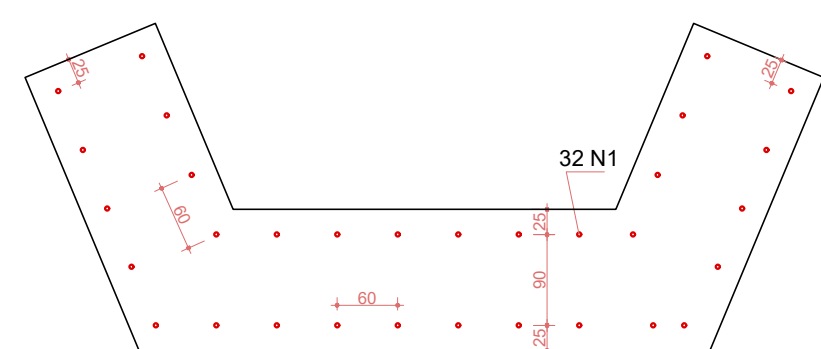
Vol. de concreto total (C-30) = 27.90 m³  
Área de forma total = 36.22 m²

3 DETALHES FUNDAÇÃO CABECEIRA (x2)  
ESCALA 1/75

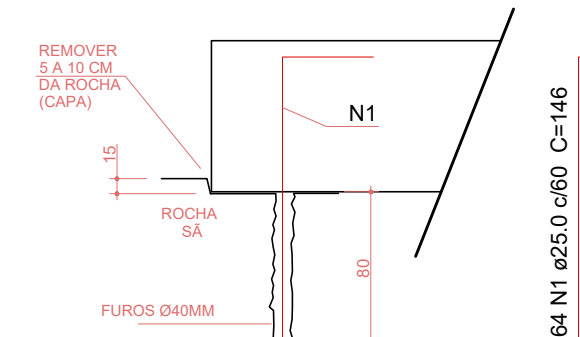
PLANTA DE FORMA  
ESC 1:75



ANCORAGEM  
ESC 1:75



DETALHE ANCORAGEM  
ESC 1:25



PERFURAR E LIMPAR BEM  
PREENCHER COM ADESIVO EPOXI  
ESPECÍFICO PARA BARRAS DE ANCORAGEM  
INTRODUZIR BARRA E AGUARDAR CURA  
RECOMENDADA DO FABRICANTE PRODUTO  
BARRAS DE ANCORAGEM: 100 Ø 25MM - CA50  
FURROS Ø 40MM - PROFUNDIDADE MÍNIMA 500MM

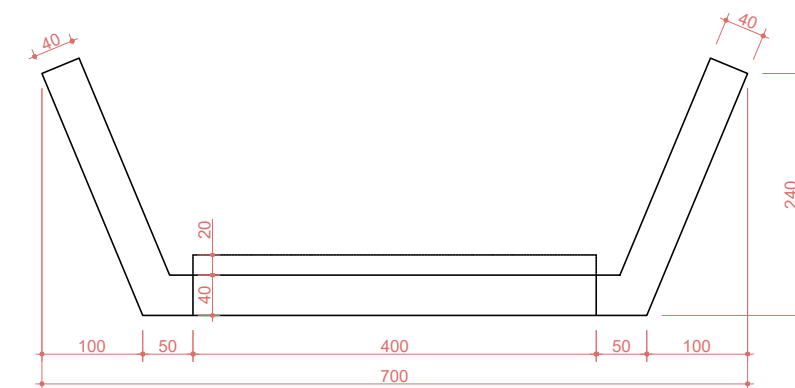
Resumo do aço  
Cabeceiras e Apoio Central

AÇO	DIAM	C.TOTAL (m)	PESO + 10 % (kg)
CA50	12.5	2335.5	2869.05
PESO TOTAL			2569.05
CA50			
CA60			

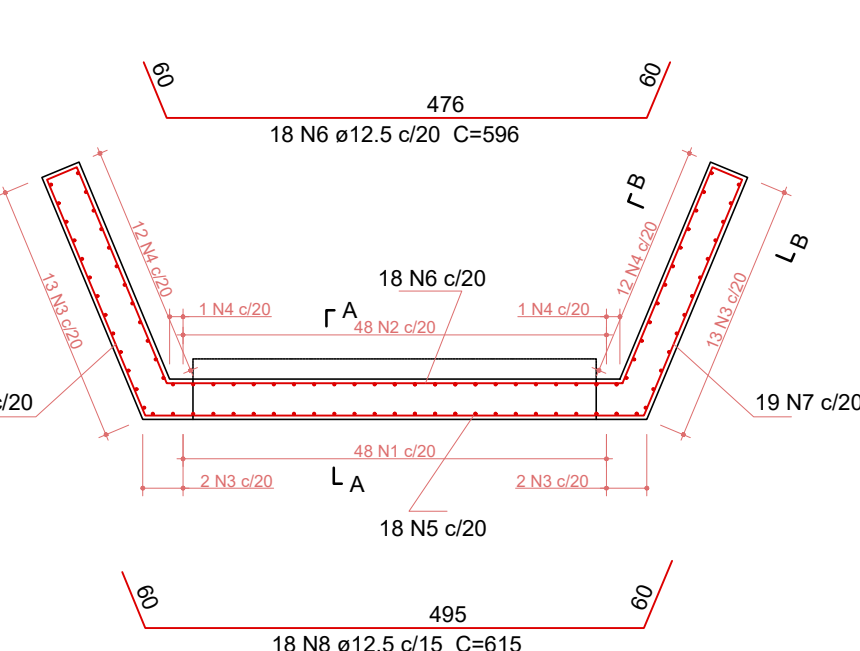
Vol. de concreto total (C-30) = 41.51 m³  
Área de forma total = 191.60 m²

5 DETALHES CABECEIRA (x2)  
ESCALA 1/75

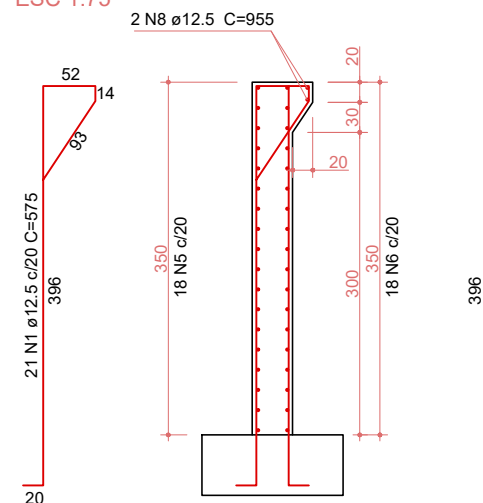
FORMA  
ESC 1:75



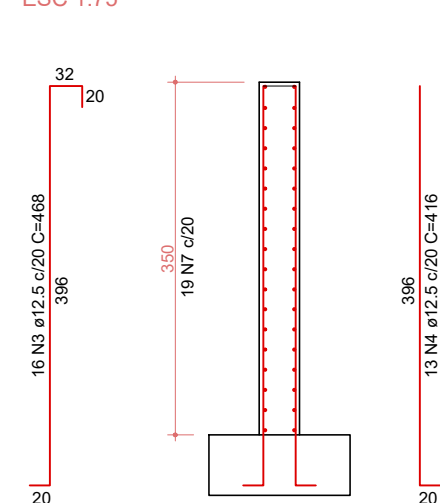
PLANTA  
ESC 1:75



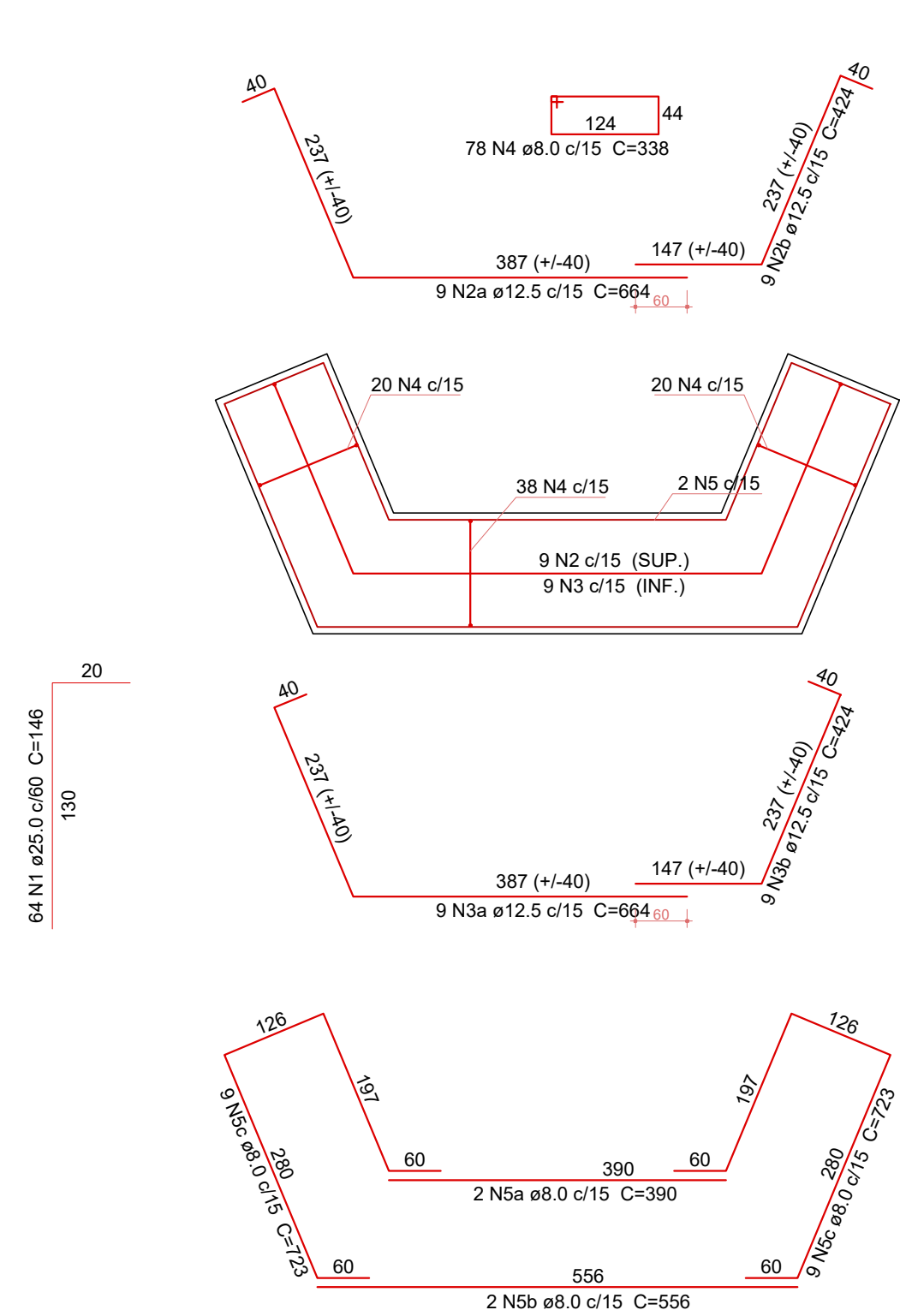
SEÇÃO AA  
ESC 1:75



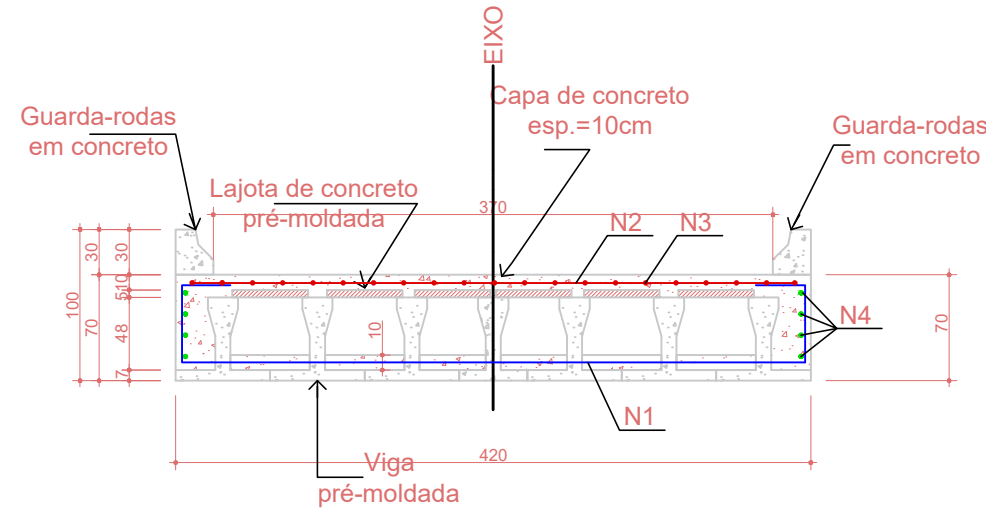
SEÇÃO BB  
ESC 1:75



DETALHE ARMADURA  
ESC 1:75



7 SEÇÃO TRANSVERSAL  
ESCALA 1/50



## PREFEITURA MUNICIPAL

Administração 2021 / 2024

ADMINISTRAÇÃO	RESP. TÉCNICO	FRANCHA
	Murilo Rocha Szpak Engenheiro Civil CREA-PR: 174311/D	01/02
OBRA	PROJETO	ESTRUTURAL
META 10 - RECONSTRUÇÃO DE PONTE SOBRE O RIO LAMBODOR NA COMUNIDADE DE SÃO LOURENÇO	ÁREA COMPRIMENTO 20,00 E LARGURA DE 4,20M DATA	JUNHO / 2023
ESPECIFICAÇÕES	PROJETO ESTRUTURAL	LOTE 02
LOCAL	COMUNIDADE SÃO LOURENÇO LOTE 02	ESCALA INDICADA
MUNICÍPIO	ESTADO	ARQUIVO
DOIS VIZINHOS	PARANÁ	