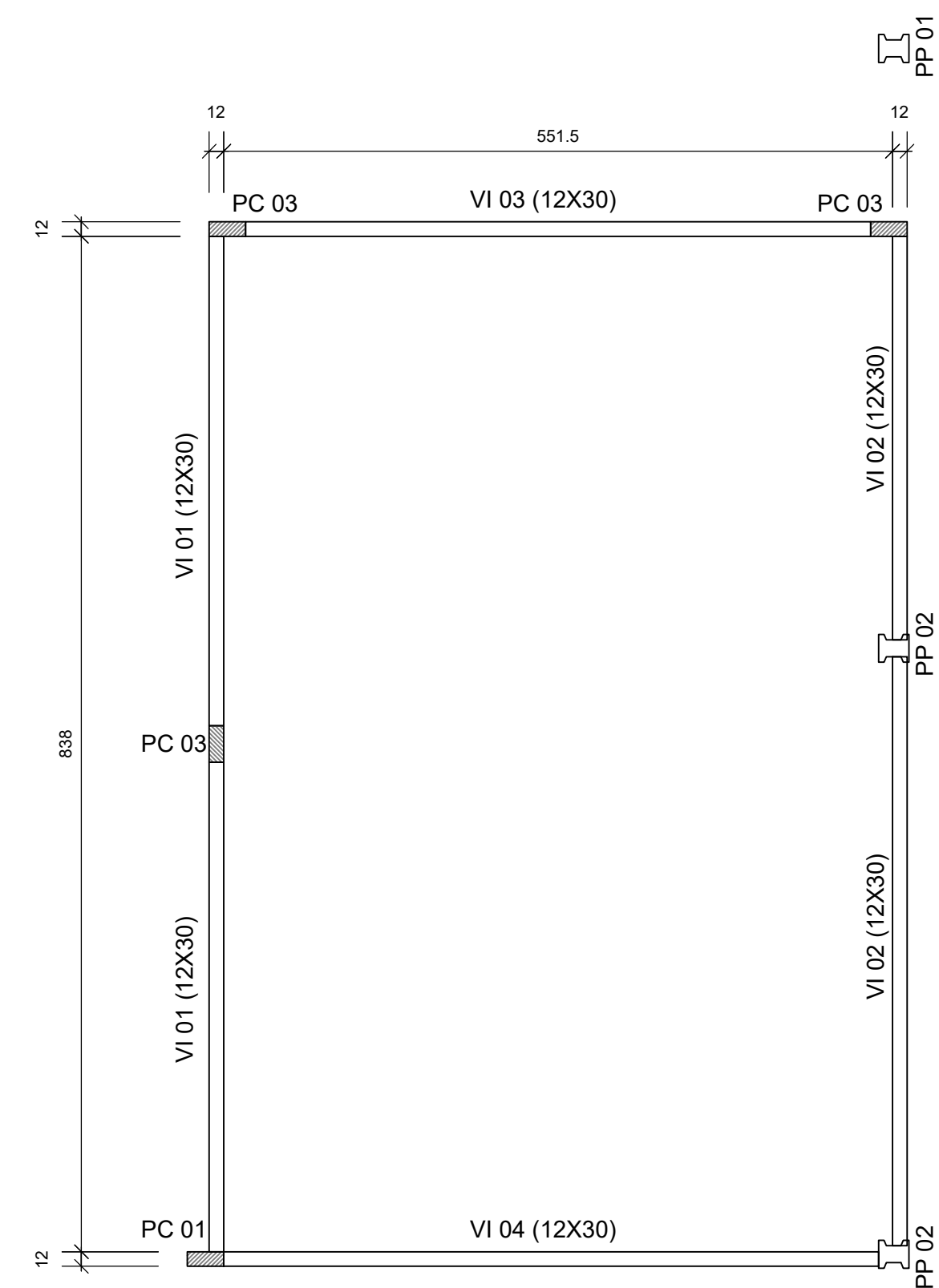


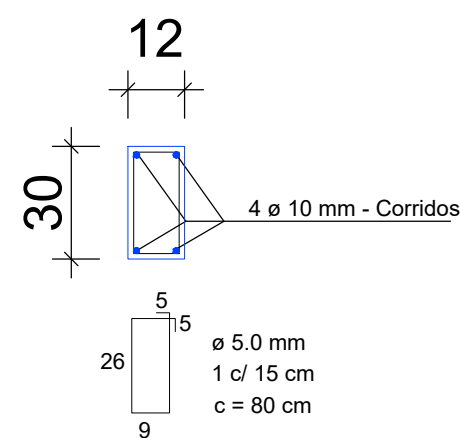
PLANTA BAIXA - FUNDAÇÃO
Esc: 1/50



PLANTA BAIXA - VIGA INFERIOR
Esc: 1/50

Viga Inferior

12x30 cm
Escala 1 / 20



RESUMO DO AÇO
VIGAS INFERIORES

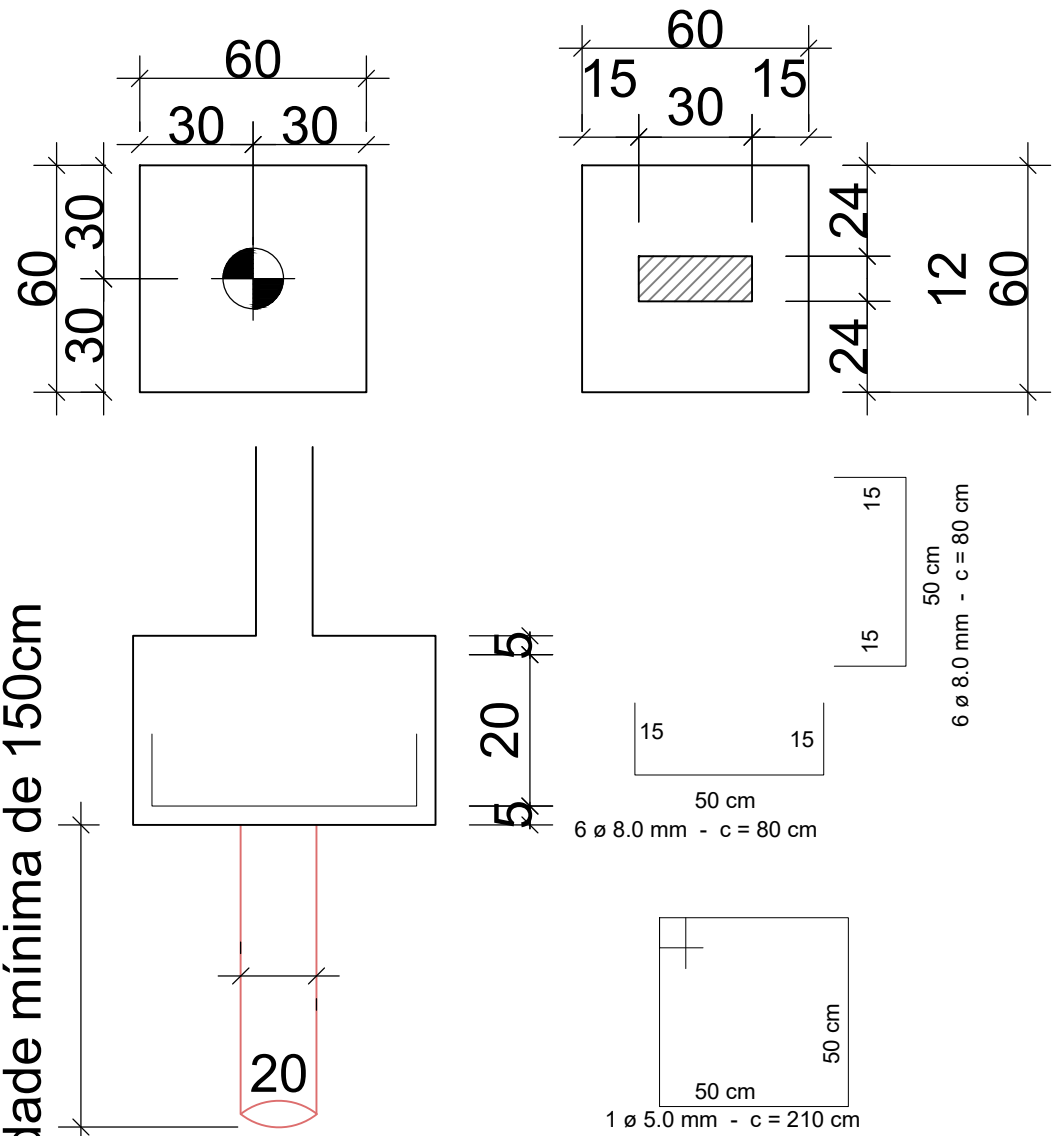
AÇO	DIAM	C.TOTAL (m)	PESO (kg)
CA50	10.0	113.08	69.77
CA60	5.0	150.40	23.16

PESO TOTAL	
CA50	69.77
CA60	23.16

Concreto (C-25) = 0.97 m³
Forma = 16.10 m²
Escavação = 1.45 m³

Detalhe do Bloco

60 x 60 x 30 cm
Escala 1 / 20



RESUMO DO AÇO
FUNDAÇÃO

AÇO	DIAM	C.TOTAL (m)	PESO (kg)
CA50	8.0	105.60	41.71
CA60	5.0	23.10	3.56

PESO TOTAL	
CA50	41.71
CA60	3.56

Concreto (C-25) = 1.19 m³
Forma = 7.92 m²
Escavação = 3.56 m³
Estaca = 31.5 ml

PREFEITURA MUNICIPAL

Administração 2021 / 2024

ADMINISTRAÇÃO		PRANCHAS	
RESP. TÉCNICO		01/02	
PROJETO		CONCRETO ARMADO	
VIGAS		ÁREA TOTAL	
CONSTRUÇÃO DE BARRACÃO PRÉ-MOLDADO		240,00 m²	
ESPECIFICAÇÕES		DATA	
- PLANTA BAIXA: FUNDAÇÃO - PLANTA BAIXA: VIGA INFERIOR - DETALHES		MARÇO / 2023	
LOCAL		ESCALA	
ESTRADA SÃO PEDRO DOS POLONESES - RURAL		INDICADA	
MUNICÍPIO		ARQUIVO	
ESTADO		PARANÁ	
DOIS VIZINHOS			