



Município de Dois Vizinhos

MEMORIAL DE CÁLCULO

DISTÂNCIA DE TRANSPORTE

Projeto: Reperfilagem Asfáltico

Área de Projeto: 10.443,27 m²

Objeto: CONTRATAÇÃO DE EMPRESA PARA EXECUÇÃO DE PAVIMENTAÇÃO ASFÁLTICA, COM SINALIZAÇÃO E CALÇADAS CONFORME TRECHOS A BAIXO:

ITEM	DESCRIÇÃO DO TRECHO	ÁREA (M ²)
1	R.LEONCELINO M. MARTINS TRECHO: entre Rod. Guilherme Kantor e Fim de Rua RUA JOSÉ CLETO TRECHO: entre R. Nereu Ramos e Rua do Comércio RUA ARAUCÁRIA TRECHO: entre R. Floriano Peixoto e fim da rua RUA 1º DE MAIO ("D") TRECHO: entre R. 12 de Outubro + 250 metros	10.443,27
TOTAL:		10.443,27 m ²

Localização das Usinas

>Usina - 01

-25.782554, -53.105950

Endereço: PR 281 - KM 544,5 - Centro, Dois Vizinhos - PR, 85660-000

Distancia de Transporte: 5,0 KM

>Usina - 02

-26.045384, -52.993640

Endereço: Rod Pr 566, S/n, Km 5,5 Francisco Beltrão - PR, 85609-350

Distancia de Transporte: 52,50 KM

>Usina - 03

-26.064681, -53.108065

Endereço: Rod Pr 783, S/n, Francisco Beltrão - PR,

Distancia de Transporte: 52,2 KM

Distância Média de Transporte = (7,6+52,20+52,50) / 3= 36,56 KM

Salientamos que para este projeto utilizaremos a distância média de transporte de CBUQ as três usinas mais próximas, cujo o transporte ficou em de transporte de 37,00 km para matérias betuminosos.

Os demais matérias utilizados para obra estas descritos com seus relativos distâncias a baixo.

DMT MATERIAIS PAVIMENTAÇÃO - DOIS VIZINHOS

Material	Distância	Origem	Coordenadas
----------	-----------	--------	-------------



Município de Dois Vizinhos

Areia	290 km	União da Vitória	-26.206161, -51.116258
Asfaltos (CM-30 / RR-1C)	468 km	Araucária (refinaria Petrobrás)	-25.572272, -49.370726
Cal hidratada	440 km	Castro (Abapã)	-24.862706, -49.746932
Cimento	445 km	Balsa Nova (Itambé)	-25.457753, -49.606421
Pedra	05 km	Dois Vizinhos - Pedreira Mais proxima	-25.782554, -53.105950
Paver	05 km	Dois Vizinhos - Pedreira Mais proxima	-25.782554, -53.105950
Tijolos			
Tubos			
CBUQ	37 km	Fco Beltrao	-26.064681, -53.108065
		Fco Beltrao	-26.045384, -52.993640
		Dois Vizinhos	-25.782554, -53.105950

CBUQ - USINA DOIS VIZINHOS

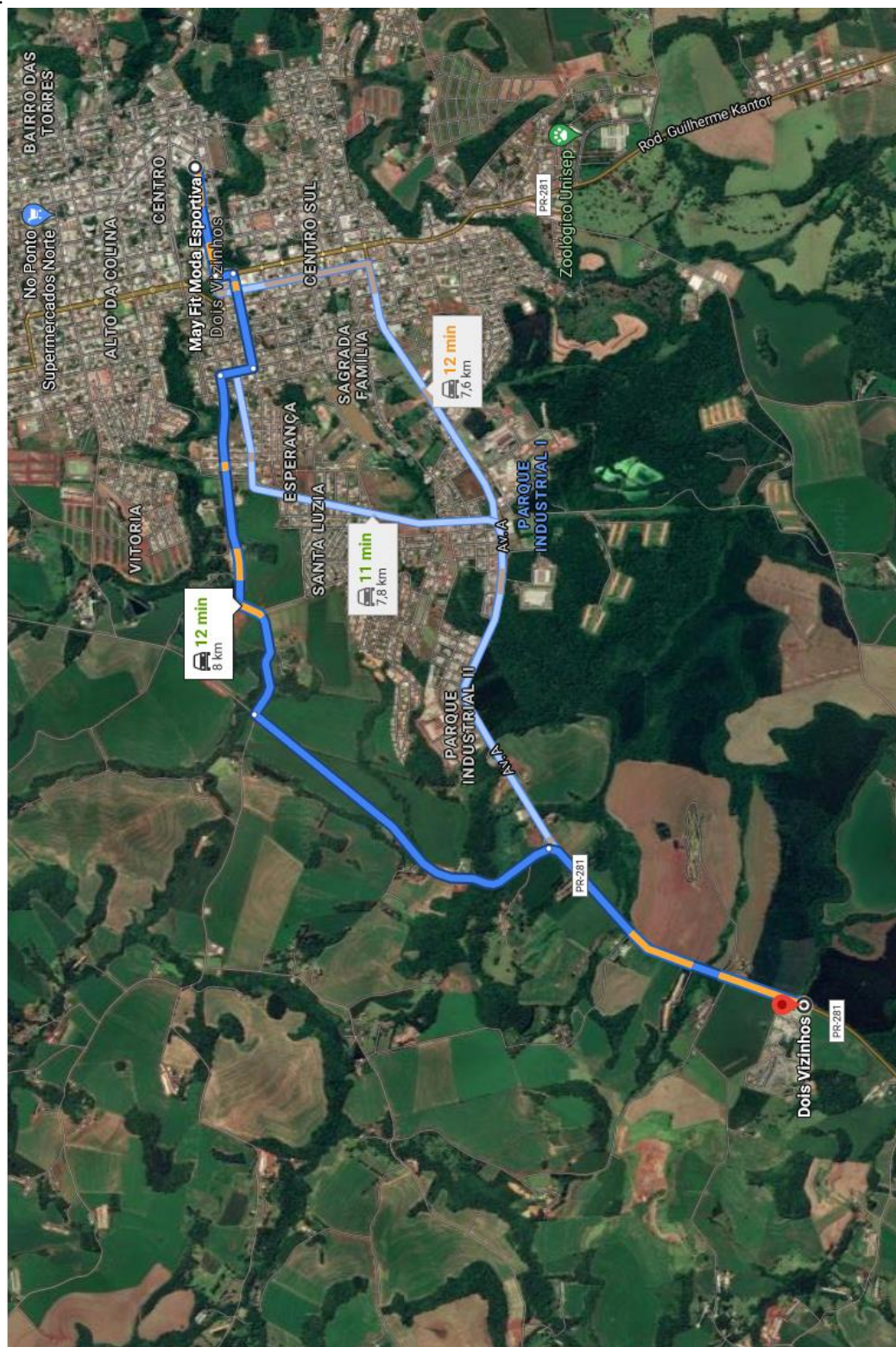
Material	Distância	Origem	Coordenadas
CAP	468 km	Araucária (refinaria Petrobrás)	-25.572272, -49.370726
Areia	290 km	União da Vitória	-26.206161, -51.116258
Cal hidratada	440 km	Castro (Abapã)	-24.862706, -49.746932
Brita	0,2 km	Pedreira anexa	

Eng. Civil Raul Zanella
CREA PR- 136200/D



Município de Dois Vizinhos

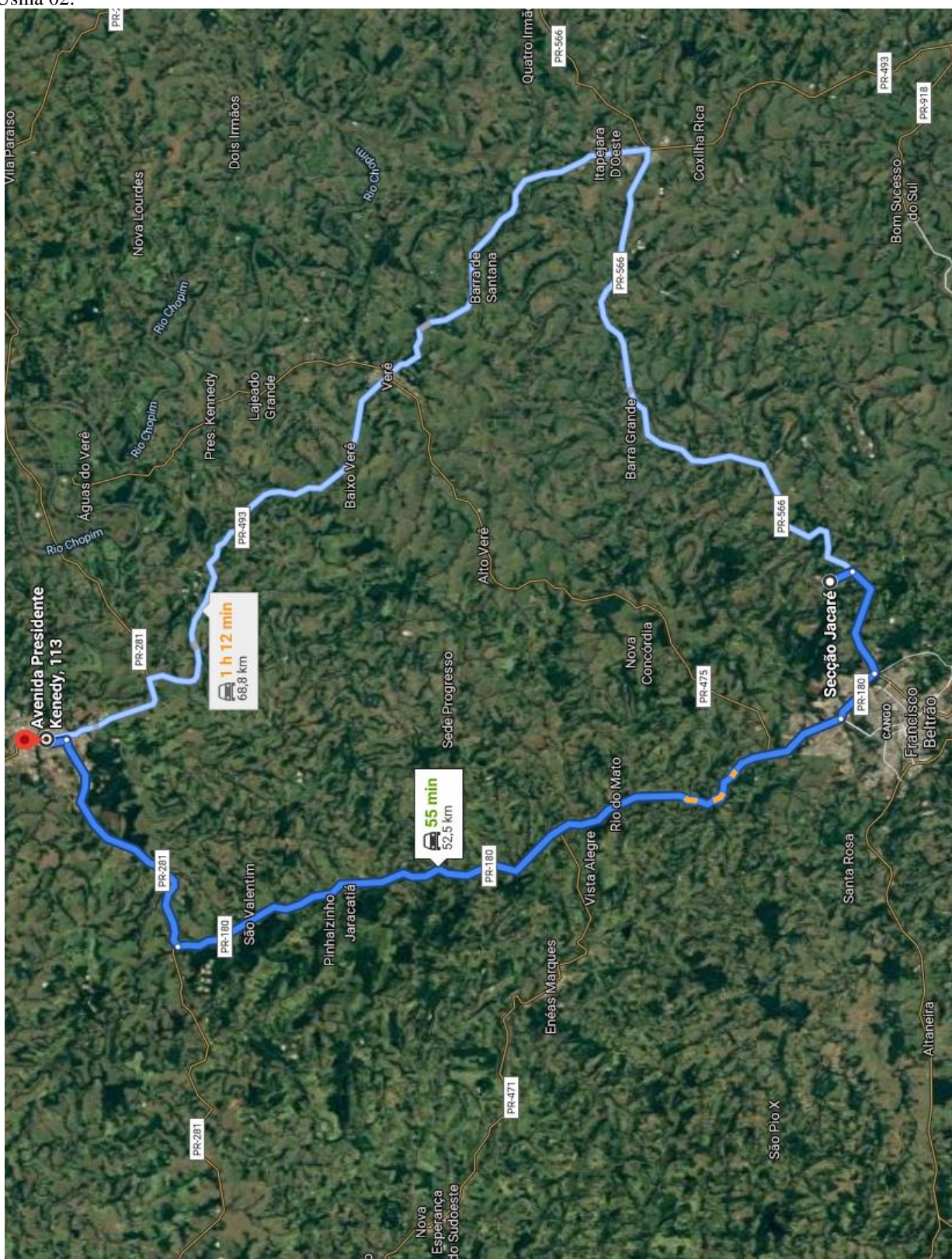
Usina 01:





Município de Dois Vizinhos

Usina 02:





Município de Dois Vizinhos

Usina 03:

